

都筑消防署 からのお知らせ

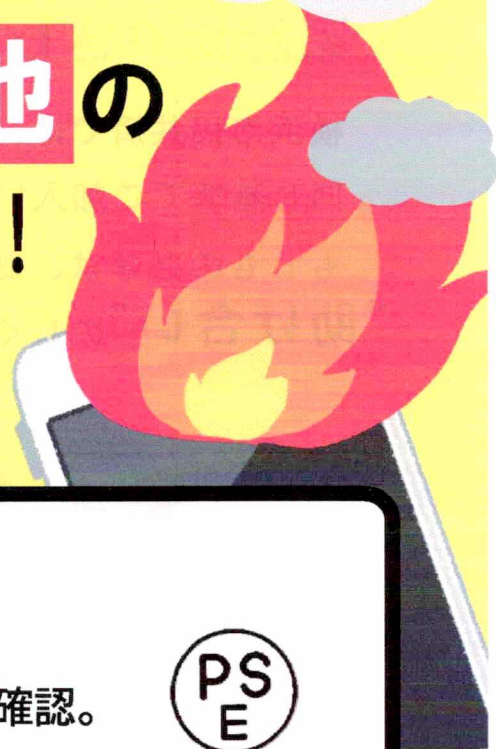


発火事故が急増しています

あなたの
スマホやタブレット、
モバイルバッテリーは
大丈夫？

リチウムイオン電池の 取扱いに注意しましょう！

なぜ発火するの？ リチウムイオン電池は、内部に可燃性の電解液を含んでいるため、外部からの衝撃や過充電、ショートなどにより、発火や爆発を起こしやすい性質があります。



事前に確認

- リコール対象製品でないか、リコール情報を確認。
- 新規に購入する際は、PSE マークを必ず確認。



安全基準
マーク

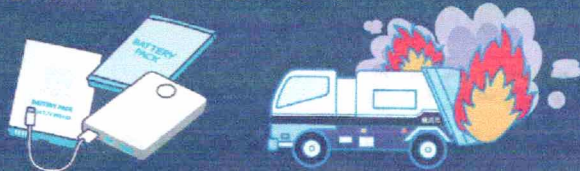
使用時の注意

- 強い衝撃、圧力を加えたり高温の環境に放置しない。
- 充電中は周囲に可燃物を置かない。
- 充電コネクタの破損や水濡れに注意する。
- 膨らんでいる、熱くなっている、変な臭いがする
など、異常を感じたら使用を中止する。



2025年12月1日から！

リチウムイオン電池等の 収集を開始します！



週2回の燃やすごみの収集日に
「電池類」として一つの袋で
出してください！



■詳しい内容は、
二次元コードを
ご参照下さい。

【お問合せ先】 都筑消防署 総務・予防課予防係 TEL:045-945-0119



火災共済

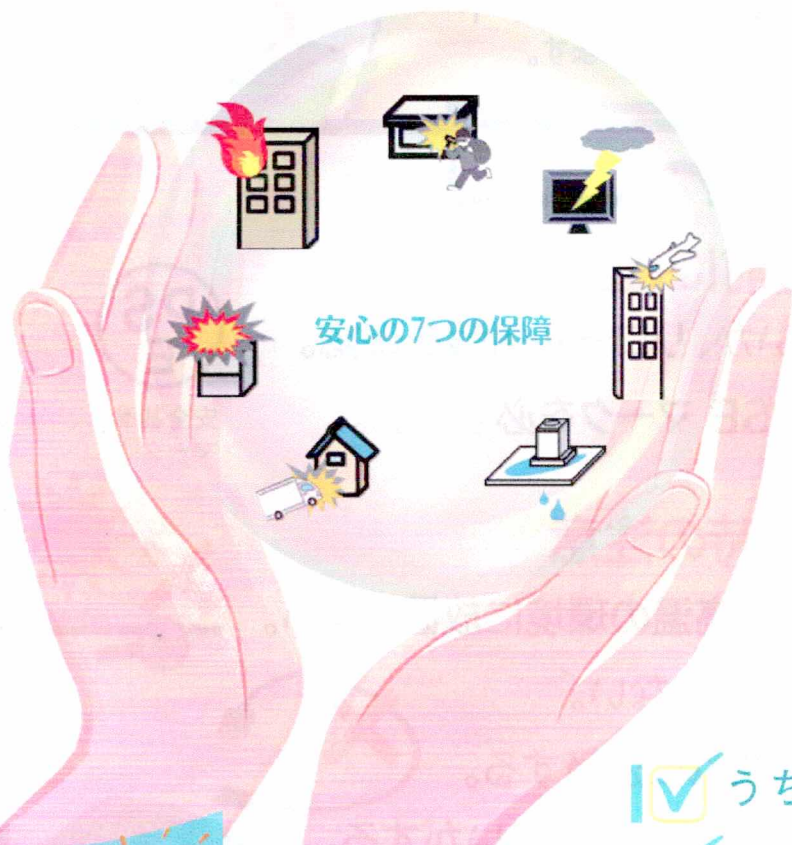
未来をつくる、神奈川県民のための

＼家計にやさしい備えを考えたい方へ／

横浜市民共済では、お住いの**築年数**に関係なく
同じ基準でご加入いただけます。

もしものときは、お互いさま。

“助け合い”のしくみで、暮らしの安心を支えます。



安心の7つの保障

※イラストはイメージです。

- うちの場合はいくらになるの？
- 保障内容を詳しく知りたい！

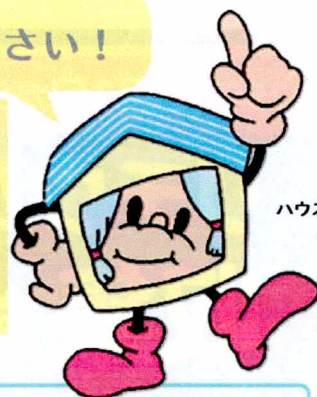
およそ **1分**

まずは、かんたんシミュレーション(無料)をお試しください！

▶資料のご請求

▶掛金シミュレーションはコチラから

※組合員の皆様が火災等に遭ったとき、互いに助け合う制度です。
※広告は概要のため、詳細は下記へお問い合わせください。



ハウスクン

お申し込み・お問い合わせ

横浜市民共済



0120-073-203

生活協同組合

[受付時間]月～金/午前9時～午後5時(祝日・年末年始を除く)

〒231-0021 横浜市中区日本大通58 日本大通ビル8階



組合ホームページ