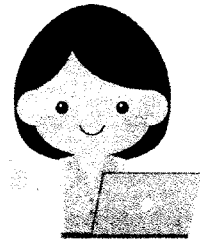




# 令和6年度つづき区民交流協会 スタッフ募集

認定NPO法人つづき区民交流協会では、都筑区内の指定管理および事業受託管理する公共施設のスタッフを募集します。  
地域づくりに関心のある方、地域活動の経験のある方で、  
令和6年4月から勤務可能な方のご応募をお待ちしております。



## 1. 募集職種・勤務時間・勤務地・勤務体制・業務内容等

### ①地区センター スタッフ

職 種	昼間スタッフ (午前・午後)		夜間スタッフ
勤務時間	8:45-13:00 4時間勤務 (15分休憩)	13:00-17:15 4時間勤務 (15分休憩)	17:00-21:15 4時間勤務 (15分休憩)
勤務地 (要件)	中川西地区センター、仲町台地区センター、北山田地区センター ※昼間スタッフは、各施設とも午前午後双方勤務可能な方		仲町台地区センター 北山田地区センター
勤務体制	ローテーション制 (隔週で月曜日～日曜日の連続勤務)		
業務内容	利用受付・案内、図書・物品貸出・返却、部屋・施設点検、自主事業企画・運営、広報事務、館内外整備清掃、戸締り点検、業務に必要な会議・研修参加、地域連携業務等		
募集人数	若干名		
休館日	毎月第2月曜日、年末年始 (12月28日～1月4日)、日曜・祝日の夜間		

### ②コミュニティハウス スタッフ

職 種	昼間スタッフ (午前・午後)	夜間スタッフ
勤務時間	8:45-17:00 の間の内 3H または 4H 勤務	17:00-21:15 4.25H 勤務
勤務地	川和小学校コミュニティハウス つづきの丘小学校コミュニティハウス 東山田中学校コミュニティハウス	勝田小学校コミュニティハウス 川和小学校コミュニティハウス
勤務体制	シフト制 (週2日程度)	シフト制・ひとり勤務 (週2日程度)
業務内容	利用受付・案内、図書貸出・返却、部屋・施設点検、自主事業企画・運営、広報事務、庶務、館内外整備清掃、戸締り点検、業務に必要な会議・研修参加、地域連携業務等	
募集人数	若干名	
休館日	毎週火曜日・年末年始 (12月29日～1月3日) (全館共通) 川和小、東山田中は金曜日、勝田小、つづきの丘小は木曜日	

### ③スポーツ会館 スタッフ

職 種	昼間スタッフ (午前・午後)		夜間スタッフ
勤務時間	8:45-13:00 (4.25H 勤務)	13:00-17:00 (4H 勤務)	17:00-21:15 (4.25H 勤務)
勤務地 (要件)	東山田スポーツ会館 ※午前午後双方勤務可能で、午前勤務時に8:35出勤 (手当有) 可能な方		東山田スポーツ会館、大熊スポーツ会館 ※16:30出勤 (手当有) 可能な方
勤務体制	シフト制・ひとり勤務 (週3～4日)		シフト制・ひとり勤務 (週2日程度)
業務内容	利用受付・案内、部屋・施設点検、自主事業企画・運営、広報事務、庶務、館内外整備清掃、業務に必要な会議・研修参加、地域連携業務等		
募集人数	若干名		
休館日	東山田スポーツ会館は毎月第3月曜日、大熊スポーツ会館は毎月第1月曜日 年末年始 (12月28日～1月4日)、日曜・祝日の夜間 (両館共通)		

#### ④こどもログハウス

職 種	昼間スタッフ（午前・午後）
勤務時間	午前 8:45-13:00 午後 13:00-17:15 各 4.25 時間勤務
勤務地 （要件）	鴨池公園こどもログハウス（午前午後双方勤務可能な方）
勤務体制	シフト制（週 3 日程度）
業務内容	利用受付・案内、施設点検、自主事業企画・運営、広報事務、庶務、館内外整備清掃、戸締り点検、業務に必要な会議・研修参加、地域連携業務等
募集人数	若干名
休館日	毎月第 3 月曜日、年末年始（12 月 29 日～1 月 3 日）

#### ⑤中川西地区センター美化スタッフ

勤務時間	午前 8：15-11：30 3 時間勤務（15 分休憩あり）
勤務体制	シフト制（週 2 日程度）
業務内容	環境整備、施設内外の美化、清掃（トイレ清掃含む）、植栽管理ほか
賃 金	時給 1,160 円
募集人数	若干名
休館日	毎月第 3 月曜日、年末年始（12 月 28 日～1 月 4 日）
そ の 他	交通費は応相談

#### 2. 賃金・雇用期間

賃金：（午前・午後）時給 1,112 円、（夜間）時給 1,140 円、（美化）時給 1,160 円

交通費：無

有給休暇：有

雇用期間：令和 6 年 4 月 1 日～令和 7 年 3 月 31 日（1 年度ごとの更新制、4 回まで更新可）

#### 3. 応募条件

当協会の使命「施設運営を通して、ひと・情報・地域をつなぐ」にご賛同いただける方、地域づくりに関心のある方、簡単なパソコン操作（ワード、エクセル等）ができる方。

建物・設備・電気関係の修理・修繕のできる方歓迎。

#### 4. 応募方法

応募用紙等はホームページから入手できます。（当協会事務局にて配布あり）

**令和 6 年 1 月 9 日（火）（必着）までに、次の①～③を つづき区民交流協会宛に郵送ください。**



<提出書類>

①履歴書兼応募用紙（提出された応募用紙は返却いたしません。）

※勤務希望施設、職種（昼間スタッフ、夜間スタッフ）を必ずご記入ください。

②採用応募における個人情報のご提供に関する同意書

③63 円はがき（面接日時等の連絡用です。宛名に本人の住所氏名を記入のこと。）

#### 5. 採用者決定

①第一次選考：書類審査 書類審査通過者には面接日時・場所をはがきにてお知らせします。

②第二次選考：面接審査 令和 6 年 1 月 24 日（水）を予定していますが、変更になる場合もあります。

③選考：採用者を決定し、2 月中旬までに郵送にて通知します。

#### 6. 問合せ・応募書類送付先

〒224-0032 横浜市都筑区茅ヶ崎中央 29-5 森ビル 204

認定特定非営利活動法人 つづき区民交流協会 採用係 TEL 045-942-5516



指定管理者

認定特定非営利活動法人 つづき区民交流協会

<https://www.tsuzuki-koryu.org>