

入場無料

都筑区作業所連絡ネットワーク「てつなぎつづき」です。近隣の皆さまに都筑区にどんな施設があるのか知っていただきたく、施設に通うメンバーと近隣住民の皆さまの交流の場として開催させていただきます。



2023年8月23日(水)

10:30から14:30まで
(最終受付14:00)

障害者研修保養センター-横浜あゆみ荘

作業所体験コーナー



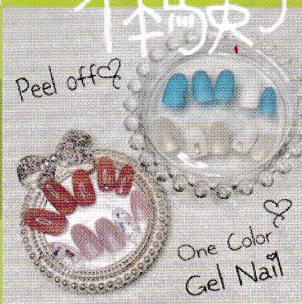
缶バッヂ作り
キーホルダー作りなど

体験は有料になります。
参加人数に限りがございます。
お早めにお越しください。

作業所製のおかし販売



ネイル体験コーナー



体験は有料になります。
参加人数に限りがございます。
お早めにお越しください。

武方孝文堂



【講師紹介】
瀧田 護氏・ういこなあす
箱根駅伝3大会連続出場

Y.S.C.C.横浜公式キャラクター
ハマピイがくる!!!



主催：横浜市地域活動支援センター・地域作業所ネットワーク「てつなぎつづき」
後援：都筑区役所、社会福祉法人 横浜市都筑区社会福祉協議会
協力：障害者研修保養センター 横浜あゆみ荘
問い合わせ先：クラブハウスすてっぷなな TEL:045-949-1765

てつなぎつづき ってなに???

都筑区内24か所の施設が参加しています。「障害は特別なものではなく、身近なもの」として感じていただけるよう、障害福祉に関する啓発活動などを行いながら、地域の支援・協力がよりひろがっていくことを願っています。

「てつなぎつづき」加盟の団体・障害者施設が作っている自主製品が、都筑区役所1階エスカレーター脇のショーケースに展示してあります。

また、区役所区民ホールや市営地下鉄センター南駅、センター北駅、川和町駅のコンコースで定期的に自主製品の販売も行っていますので、ぜひお気軽にお立ち寄りください。

出店スケジュール

都筑区役所
月・火・水・木・金

センター南駅
水・木・金

センター北駅
月・火・水・木・金

川和町駅
水・金

アクセス



障害者研修保養センター 横浜あゆみ荘
所在地
〒224-0062 横浜市都筑区葛が谷2-3
電話 045-941-8383 FAX 045-941-3045

市営地下鉄グリーンライン「都筑ふれあいの丘駅」より、徒歩2分
「都筑ふれあいの丘駅」改札を出て、正面の信号をわたると、あゆみ荘案内看板が見えます。