

# 保健師 (正社員) 募集



地域に貢献できるお仕事です！

募集施設	横浜市加賀原地域ケアプラザ
募集職種	保健師 (地域包括)
雇用形態	正社員 (常勤)
応募資格	保健師の資格をお持ちの方 ＜看護師：資格要件あり＞
仕事内容	地域包括支援センター及び地域ケアプラザでの介護予防支援業務全般 <ul style="list-style-type: none"> <li>・健康に関する指導やアドバイス</li> <li>・介護予防講座などの企画、実施</li> <li>・自宅訪問</li> <li>・町会役所との交流等</li> <li>・その他不随業務 など</li> </ul>
給与・待遇	22歳以上：26万円～ (給与には資格手当 (保健師/30,000円) 含む) ※月給はこれまでのご経験により優遇致します <ul style="list-style-type: none"> <li>・昇給：年2回</li> <li>・賞与：年2回 (前年度実績：4.0カ月分)</li> <li>※賞与について入社1年以内は控除あり</li> </ul>
勤務時間	日勤 08:30～17:30 ※休憩1h 遅出 12:00～21:00 (月1回程度) ※休憩1h
休日・休暇	シフト制 (年末年始休み) / 年間休日：113日 <ul style="list-style-type: none"> <li>・公休月9日 (2月のみ8日)</li> <li>・夏季休暇2日、冬季休暇3日</li> <li>・リフレッシュ休暇1日</li> <li>・有給休暇…入社半年後～10日付与・最大20日</li> <li>・慶弔休暇・産前産後休暇・育児休業・介護休業等</li> </ul>

社内制度 L (リミテッド) 職制度あり

### 「L (リミテッド) 職制度」とは…

子育てや親の介護などがあるとき、休日数や勤務時間・勤務地など働き方を制限したとしても、“正職員”として働き続けることができる制度です。

例えば、産前産後休暇・育児休業を得て復帰した職員が、このL職制度を利用して負担の少ない働き方を選択できます。

### 保険・手当

- ・社会保険完備 (健康・厚生・雇用・労災)
- ・通勤手当支給 (月 45,000 円まで)
- ・資格手当 (介護福祉士・介護支援専門員・社会福祉士・管理栄養士・精神保健福祉士：1 資格につき月 5,000 円)  
(主任介護支援専門員：月 20,000 円)
- ・その他役職手当、時間外手当、の支給あり

### 福利厚生

- ・バイク・自転車通勤可 (無料駐輪場あり)。車通勤要相談
- ・資格取得支援 (受験料・登録料などを補助)
- ・提案制度による報奨金
- ・契約保養所 (会員制リゾート施設)
- ・退職金共催 (※選択制)
- ・カフェテリアプラン制度

### 「カフェテリアプラン制度」とは…

毎年最大 9 万 3500 円分のポイント付与し、保育園費用や財形貯蓄、リフレッシュ (旅行)、自己研鑽費用など、メニューの中から自由に選択して補助を受けることができます。

見学は随時受け付けております。お気軽にお問合せください。

裏面もご覧ください

### ◆ご応募・お問い合わせは…

社会福祉法人 中川徳生会

横浜市加賀原地域ケアプラザ

☎ 045-944-4640 担当 五十嵐

(受付時間 9:00～17:00)

〒224-0055 横浜市都筑区加賀原 1-22-32

✉ s.igarashi@nakagawa-tokushokai.com

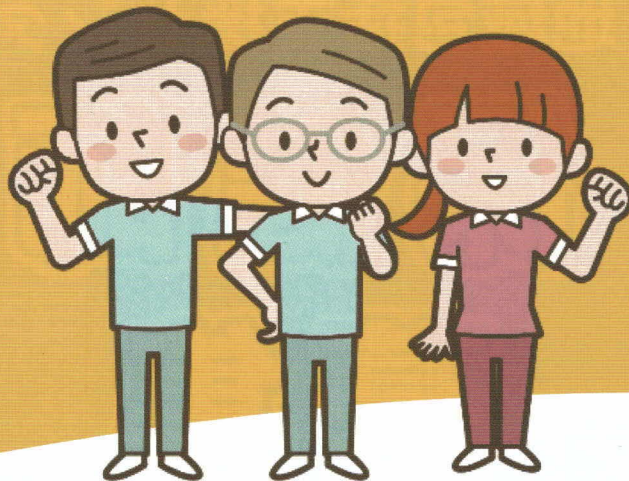
QRコードからも、求人情報の確認とご応募が可能です！



# 介護スタッフ

# 募集

パート・アルバイト



加賀原地域ケアプラザでは、デイサービスと一緒に働くスタッフを募集しています。  
わきあいあいとした職場で働いてみませんか？



**応募資格** 不問。  
介護福祉士・初任者研修(ヘルパー2級)資格のある方、  
優遇します。



資格がない方、未経験の方も大歓迎です。  
資格取得を目指している方、これから挑戦したい方、  
介護のお仕事に興味のある方、お気軽にご相談ください。

**仕事内容** デイサービス内のレクリエーション、食事・入浴介助など

**就業場所** 加賀原地域ケアプラザ 通所介護(デイサービス)

**時給** 1,071円~1,350円(経験、資格により異なります)  
※交通費支給あり

**勤務日数** 週1日より(シフト制)

**勤務時間** 8:30~17:30 **CHECK** 時短勤務も可能です。  
1日4時間以上から応相談。

## 週1日からOK

曜日・時間帯、応相談。  
時短勤務も可能です。

## 未経験者歓迎

経験豊富なスタッフが  
しっかりサポート。

## 資格取得も…

仕事をしながら資格と  
技術を習得できます。

見学は随時受け付けております。お気軽にお問合せください。

ご応募・お問い合わせはこちら！

社会福祉法人 中川徳生会

横浜市加賀原地域ケアプラザ

☎ **045-944-4640** 担当 福原・浅尾  
(受付時間 9:00~17:00)

〒224-0055 横浜市都筑区加賀原 1-22-32

✉ kagahara@nakagawa-tokushokai.com



### <アクセス>

◇横浜市営地下鉄「川和町」駅下車 徒歩 18分

または

◇横浜市営地下鉄「センター南」駅より、バス 124系

◇東急田園都市線「市ヶ尾」駅より、バス 305系

◇JR 横浜線「中山駅」より、バス 305系

バス停  
「加賀原」下車  
徒歩 3分

裏面もご覧ください