

## 市営バスの路線再編と実証実験開始について

### 1 趣旨

路線バス事業は、近年の少子高齢化による利用者の減少や乗務員不足などにより、路線の維持が大変厳しい状況です。加えて、新型コロナウイルス感染症の影響による生活スタイルの変化などにより、路線バスの収支状況は更に厳しさを増しています。バス事業を維持・継続していくためにも、令和5年1月4日より市営バスが運行する区南部において減便等を含めた路線再編及び実証実験を行うこととなりました。ご協力、ご理解のほど、よろしくお願ひいたします。

### 2 路線再編について（バスルートについては、別紙をご参照ください）

以下の考えに基づき、バス路線のルート変更や運行頻度の調整などを行います。  
○現在の乗車状況など利用実態にあわせて、収支が厳しい系統については、減便いたします。  
○通勤等のご利用に対し、極力利便性を低下させないようにするため、バスルートの変更や循環線の導入により、必要な運行ルートは確保します。  
○また、利用者が多い施設や企業が立地している箇所については、バス路線を新設します。

系統	種別	ルート	便数	
			再編前	再編後
73	再編 減便+ 循環線化	センター南駅～川和町～佐江戸～都筑ふれあいの丘駅～センター南駅 【時計回り、反時計回り】	22便	11便 ※うち3便 川和町終点
80	再編 減便+ ルート変更	センター南駅～都筑ふれあいの丘駅～東方町～佐江戸～中山駅前	26便	17便
28	新設	中山駅北口～新羽駅	0便	32便
318	再編 減便	仲町台駅～センター南駅	37便	16便
300	再編 減便	※7時～8時台のみ運行 仲町台駅→川向南耕地→新横浜駅前	58便	1便
96	新設	300系統のルート変更 新横浜駅前～川向南耕地～新横浜駅前(9～16時台の運行)	0便	31便
新系統	新設 循環線	仲町台駅～都田地区センター・ケアプラザ～仲町台駅 【時計回り、反時計回り】	0便	14便

### 3 ワゴン型車両による実証実験について（詳細は、右記をご参照ください）

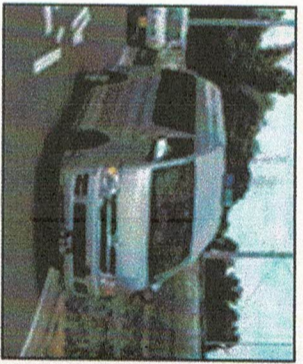
新系統として、ワゴン型車両を用いた新しい路線を設けます。この系統は、都田地区センター・都田地域ケアプラザや都筑スポーツセンター付近を経由する路線です。さらに、バス停のないところでも乗り降りができる「フリー乗降区間」を設けることで、より利用しやすい運行を目指します。実証実験による結果を踏まえ、運行計画の見直し等を検討します。

### 4 今後のスケジュール

- 令和4年10月 広報よこはま(10月号)でお知らせ
- 12月中旬 新しい時刻表を公表
- 令和5年1月4日 路線再編による新ダイヤでの運行開始

ワゴン型車両実証実験開始 ※令和6年3月31日までを予定しています

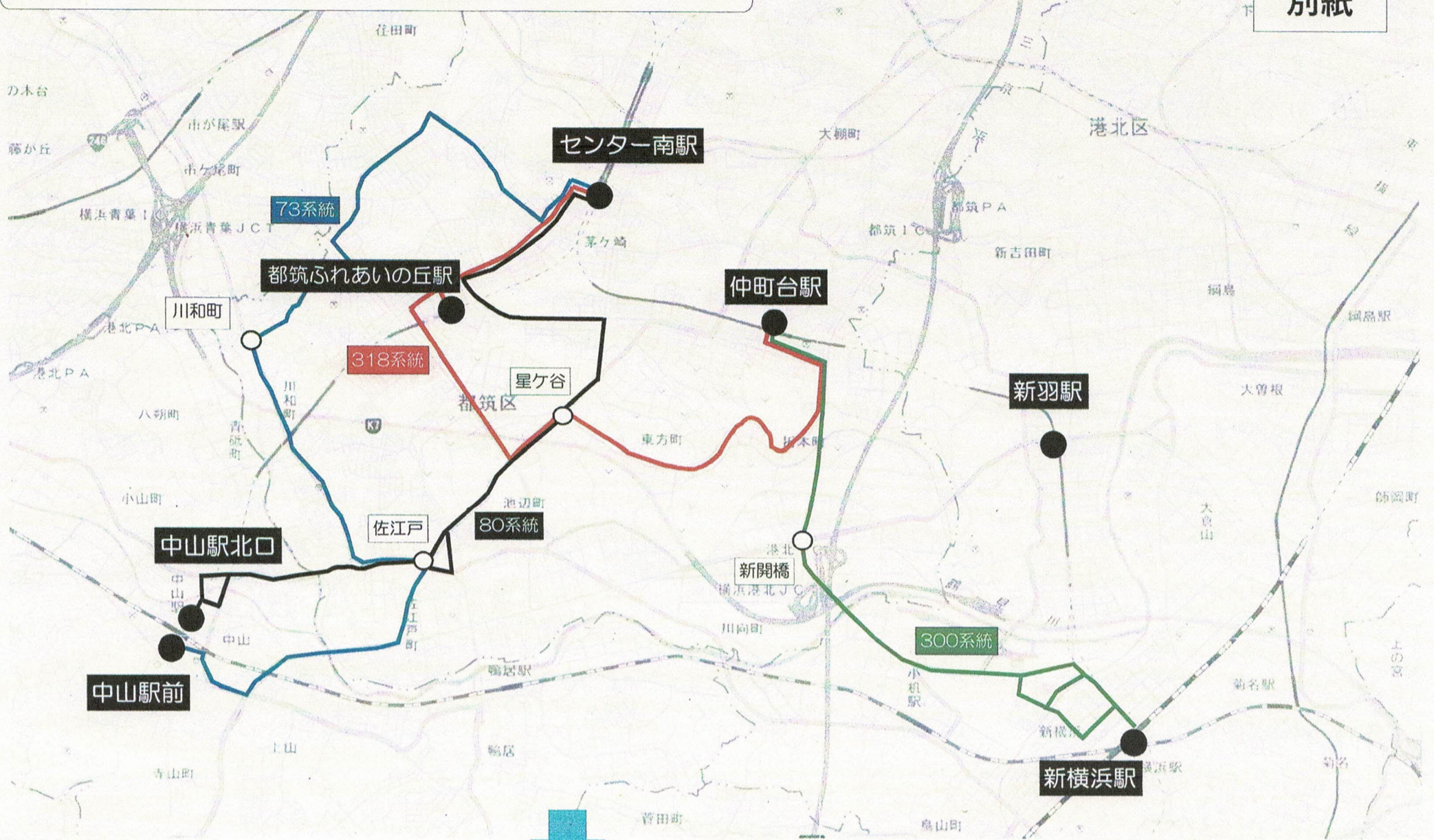
ワゴン型車両による実証実験の詳細		新系統
運行期間	令和5年1月4日(水)～令和6年3月31日(日)(予定)	
運行ルート	仲町台駅～都田地区センター・ケアプラザ～仲町台駅を循環します 時間帯により、循環方向が変わりますので、ご注意ください ➡7～8時台：時計回り、9～20時台：反時計回り	
使用車両	ワゴン型車両(乗車定員12人) ※市営バス初のワゴン型車両	
運行間隔	1時間間隔(1日14便運行)	
運賃	大人220円、小児110円	
支払方法	キャッシュレス(ICカードのみ) ・現金は、ご利用いただけません ・敬老バスや定期券等その他の乗車券は、ご利用いただけます	
車いす対応	車いすの折り畳みと介助者による介助によるご利用が可能です	



ご不明な点等ございましたら、下記担当部署までお問い合わせください。

《担当部署》  
路線再編に関すること 交通局路線計画課 671-3194  
実証実験に関すること 道路局企画課 671-3800

市営バス路線図（現行）※周辺路線のぞく



市営バス路線図（再編案）※周辺路線のぞく

