

2023年4月新規オープン

介護老人福祉施設

わかたけ都筑

職員一丸となって人を幸せにします 人が大切にされる世の中を創ります

【若竹大寿会 法人理念】

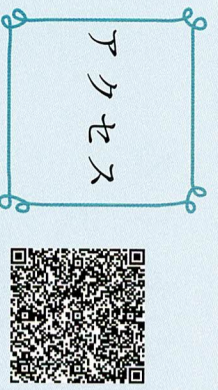
10月1日～
入所申込開始



若竹大寿会が行っている独自研修を受けたスタッフがお世話をします。横浜一筋32年、私たちは、関わる全ての人に真摯に向き合い、心から幸せになって欲しいと願いを込めて、プロフェッショナルな仕事をしてきました。大切なご家族の「夢」や「希望」に寄り添って、「一人ひとりの幸せを大切にしたい」「美味しいごはんを楽しんでほしい」「身体を動かして自分のことは自分でしたい」「楽しくおしゃべりしたい」「趣味を続けたい」等、楽しみを支え笑顔あふれる施設がわかたけ都筑です。



社会福祉法人 若竹大寿会



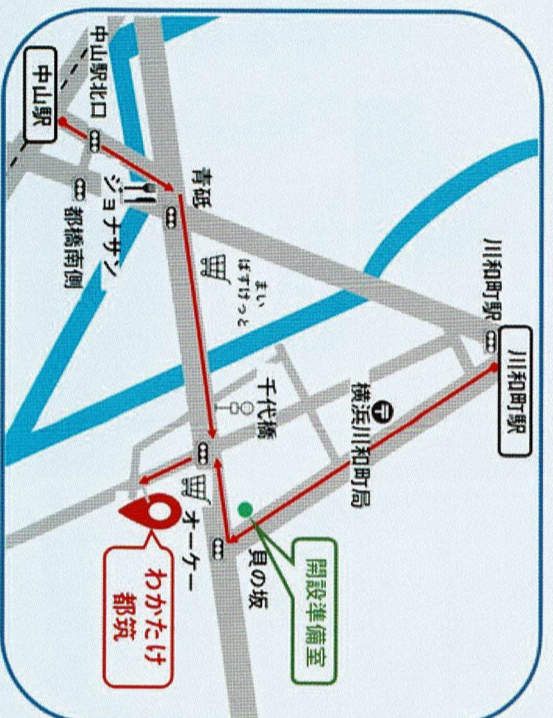
アクセス

グリーンライン

川和町駅から、徒歩約17分

JR横浜線

中山駅から、バス約12分



入所までの流れ

申し込みは、特別養護老人ホーム入所申し込み受付センターへ。

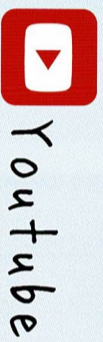
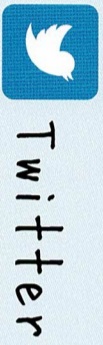
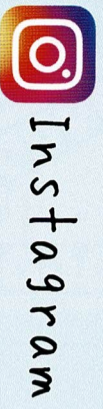
横浜市特養
申し込み

申し込み受付開始：2022年10月（予定）



※面談は優先順位の高い方から順番にご連絡させていただきます。

※すでに他施設へお申し込みされている場合でも、追加にてお申込みいただけます。申し込みに関するご相談は、特別養護老人ホーム入所受付センターまでお問い合わせ下さい。



社会福祉法人 若竹大寿会
介護老人福祉施設 わかたけ都筑

〒224-0057 横浜市都筑区川和町19-1

【お問い合わせ先】

9月30日まで 法人本部

TEL：045-548-9233

10月1日から 開設準備室

TEL：045-482-3811

〒224-0057

横浜市都筑区川和町846-1

ヨシイビル2F





楽

望みを叶える
日々の楽しみを大切に

日々の楽しみ、月ごとの楽しみ、
年間の楽しみ、ワクワクする気持ち
を大切にケアを行います。

活

最上階の専用ルーム
で日常生活リハビリ

自分でできるを大切に、日常生活
リハビリを取り入れます。見晴ら
しの良い最上階の専用ルームを完
備しています。



食

おいしい楽しい
食時間を大切に

からだと心に優しい食事を大切にします。
時には、五感を刺激する食事を提供し、
日々の生活に彩を添えます。

匠

スタッフは、若竹大寿会独自
の専門研修を受けています

若竹大寿会には、介護一筋32年の中で培っ
たノウハウがたくさんあります。
介護の専門家として、根拠に基づいたサー
ビスを提供いたします。



生

プライベートな空間
繋がりのもてる
共有スペース

全室個室で、トイレを完備。
最新のシステムを導入し、ご利用者さまの
安全とプライバシーに配慮しています。

守

感染症対策

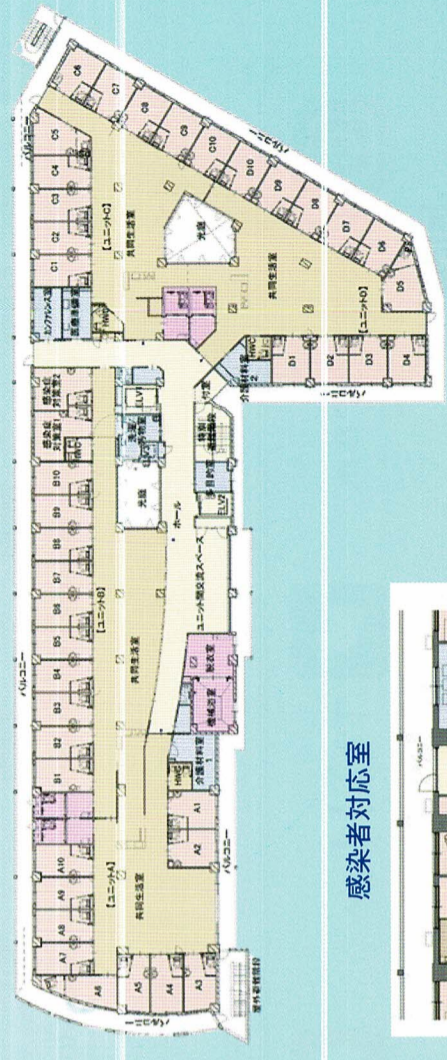
大切なご家族を守るために
様々な対策を講じています。

- ・ 大学病院との連携
- ・ 感染者対応室を各フロア2室設置
- ・ 感染対策マニュアルの整備
- ・ 感染症発生時訓練の実施

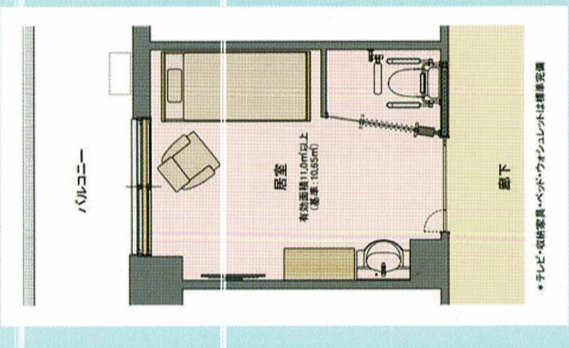


施設概要

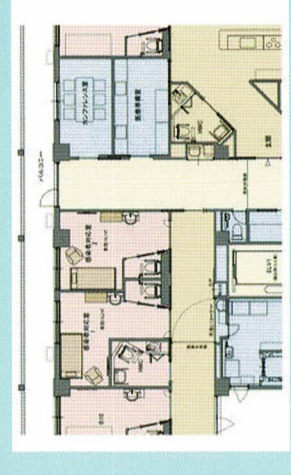
介護老人福祉施設 110床 (1ユニット10名×11ユニット)
短期入所生活介護 (ショートステイ) 10床
5階建て 鉄筋鉄骨コンクリート造



居室 (全室トイレ洗面付き)



感染者対応室



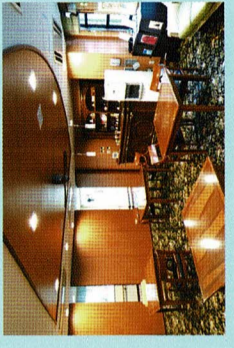
ラウンジ



リビング・ダイニング



地域交流ルーム



機能訓練室



※画像は若竹大寿会が運営する既存の施設です

2022年9月24日

川和地区連合町内会 住民の皆様

社会福祉法人若竹大寿会
介護老人福祉施設 わかたけ都筑
開設準備室 室長 藤井大祐

施設パンフレット・入所申込開始のご案内

拝啓 時下ますますご健勝のこととお喜び申し上げます。

日頃は、介護老人福祉施設わかたけ都筑の建築工事にあたり、ご理解ご協力を賜り誠にありがとうございます。このたび、施設パンフレットが完成しましたのでご覧いただければと存じます。

また、10月1日より上大岡にあります『特別養護老人ホーム入所申込受付センター』にて申込受付が開始となります。新規施設の入所については、1回目（10月1日（土）～11月18日（金）書類必着）に申込された方へ優先的にご案内をさせていただく形となっております。特別養護老人ホームへの入所をご希望されている方は、申込受付センターを通してお申込みいただけます。幸いです。

その他、何かご不明な点等がございましたら、下記連絡先にお問い合わせください。
どうぞよろしくお願い申し上げます。

敬具

【お問い合わせ先】

（現在～2022年9月30日）
社会福祉法人若竹大寿会 法人本部
〒221-0812 横浜市新奈川区平川町2-4
[Tel:045-548-9233](tel:045-548-9233)

（2022年10月1日～、土日はお休み）
社会福祉法人若竹大寿会
介護老人福祉施設わかたけ都筑 開設準備室
〒224-0057 横浜市新奈川区川和町846-1
ヨシイビル2F
[Tel:045-482-3811](tel:045-482-3811)

（共通）

Mail: wakataketsuzuki@wakatake.or.jp
担当者：鈴木、小池、塩原、草柳

各埠分社地址

廣東分社

廣州

汕頭

梧州

肇慶

梧州

梧州

梧州

梧州

梧州

梧州

梧州

梧州

梧州

梧州

梧州

梧州

梧州

梧州

梧州

梧州

梧州

梧州

梧州

梧州

梧州

梧州

梧州

梧州

梧州

梧州

梧州

梧州

梧州

梧州

梧州

梧州

梧州

梧州

介護老人福祉施設 わかたけ都筑 利用料金表

加算の算定状況等により、金額が変更になることがあります。

【1割負担】 ただ、大きく変更することはありません。 (30日 単位：円)

要介護度	段階	介護サービス費自己負担額	食費 (おやつ代込)	居住費	合計
要介護 1	第1段階	26,978	12,900	24,600	64,478
	第2段階	26,978	15,600	24,600	67,178
	第3段階①	26,978	23,400	39,300	89,678
	第3段階②	26,978	44,700	39,300	110,978
要介護 2	第4段階	26,978	51,900	60,180	139,058
	第1段階	29,441	12,900	24,600	66,941
	第2段階	29,441	15,600	24,600	69,641
	第3段階①	29,441	23,400	39,300	92,141
要介護 3	第3段階②	29,441	44,700	39,300	113,441
	第4段階	29,441	51,900	60,180	141,521
	第1段階	32,084	12,900	24,600	69,584
	第2段階	32,084	15,600	24,600	72,284
要介護 4	第3段階①	32,084	23,400	39,300	94,784
	第3段階②	32,084	44,700	39,300	116,084
	第4段階	32,084	51,900	60,180	144,164
	第1段階	34,583	12,900	24,600	72,083
要介護 5	第2段階	34,583	15,600	24,600	74,783
	第3段階①	34,583	23,400	39,300	97,283
	第3段階②	34,583	44,700	39,300	118,583
	第4段階	34,583	51,900	60,180	146,663
要介護 1	第1段階	37,009	12,900	24,600	74,509
	第2段階	37,009	15,600	24,600	77,209
	第3段階①	37,009	23,400	39,300	99,709
	第3段階②	37,009	44,700	39,300	121,009
要介護 2	第4段階	37,009	51,900	60,180	149,089
	第1段階	53,956	51,900	60,180	166,036
	第2段階	58,881	51,900	60,180	170,961
	第3段階	64,168	51,900	60,180	176,248
要介護 4	第4段階	69,166	51,900	60,180	181,246
	第5段階	74,018	51,900	60,180	186,098

【2割負担】

要介護度	介護サービス費自己負担額	食費 (おやつ代込)	居住費	合計
要介護 1	53,956	51,900	60,180	166,036
要介護 2	58,881	51,900	60,180	170,961
要介護 3	64,168	51,900	60,180	176,248
要介護 4	69,166	51,900	60,180	181,246
要介護 5	74,018	51,900	60,180	186,098

【3割負担】

要介護度	介護サービス費自己負担額	食費 (おやつ代込)	居住費	合計
要介護1	80,934	51,900	60,180	193,014
要介護2	88,321	51,900	60,180	200,401
要介護3	96,252	51,900	60,180	208,332
要介護4	103,749	51,900	60,180	215,829
要介護5	111,026	51,900	60,180	223,106

* 利用料金は概算となります。金額は予定であり今後変更が生じる可能性があります。また、実際の利用料金は費用の計算の際に生じる端数処理のにより若干の誤差が発生する場合がございます。

* 食費には、おやつ代 (1日130円) が含まれております。

* 料金表の「介護サービス費自己負担額」には、基本サービス費、日常生活継続支援加算、夜勤職員配置加算、看護体制加算Ⅰ・Ⅱ、個別機能訓練加算、精神科医師定期的療養指導加算、介護職員処遇改善加算、介護職員特定処遇改善加算、介護職員等ベースアップ等支援加算が含まれています。

* ご入居後30日間は初期加算が算定されます。
1日：33円 (1割) 65円 (2割) 97円 (3割)

《その他の費用》 (30日あたり)

- ・日用品費 3000円
(おしぼり、ティッシュ、ペーパー、歯ブラシ、義歯洗浄剤)
 - ・支払い代行事務手数料 1500円
(医療費、薬代、理美容代等の支払い代行手数料)
 - ・テレビ使用料 1500円
(居室のテレビ使用料)
- ※利用状況によってかわるもの
電気代、理美容代、教養娯楽費、ドライクリーニング代、医療費 等

【入院・外泊された際にかかる費用】

- ・6日間以内の入院 (外泊) 1日あたり264円 (1割負担)
 - 528円 (2割負担)
 - 792円 (3割負担)
- (外泊時加算) } + 各負担段階の居住費

- ・7日目以降、居住費 2,006円/日

※入院・外泊中の居室はショートステイのご利用者様にご利用させていたいただきます。尚、その場合は入院・外泊時費用は発生いたしません。